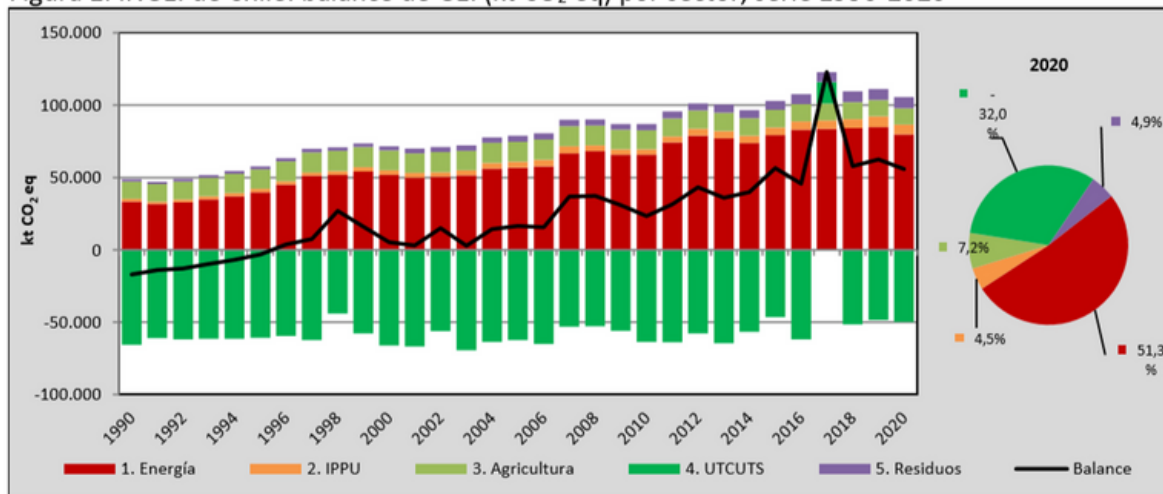


Emisiones y absorciones de gases de efecto invernadero en Chile

Figura 1. INGEI de Chile: balance de GEI (kt CO₂ eq) por sector, serie 1990-2020



Fuente: Equipo Técnico Coordinador del MMA

https://mma.gob.cl/wp-content/uploads/2022/11/2022_Puntosclave_INGEI.pdf

- 1** Energía
- 2** Agricultura
- 3** Residuos
- 4** IPPU
- 5** UTCUTS

*IPPU: Procesos industriales y uso de productos

**UTCUTS: Uso de la tierra, cambio de uso de la tierra y silvicultura

En general, se destaca que el sector energético es el principal generador de emisiones de gases de efecto invernadero (GEI), seguido por la agricultura, los residuos y los procesos industriales (IPPU). Por otro lado, es el sector UTCUTS (Uso de la Tierra, Cambio de Uso de la Tierra y Silvicultura) el único que logra absorber GEI, teniendo una relevancia crucial en términos de mitigación, ya que, este sector desempeña un papel significativo al equilibrar las emisiones y absorciones de GEI, con esto se destaca la importancia de promover acciones destinadas a la preservación y cuidado de los bosques.

A lo largo de los años, se observa una tendencia preocupante: el equilibrio entre emisiones y absorciones de GEI se ha ido perdiendo progresivamente. En la actualidad, enfrentamos un escenario en el que las emisiones superan a las absorciones de GEI.

Un hecho relevante es el año 2017, donde no solo se ausentan las absorciones de CO₂, sino que el sector UTCUTS también contribuyó con emisiones. Este fenómeno se atribuye a la ocurrencia de incendios forestales de gran magnitud, que provocaron que este sector, junto con los demás, liberara GEI.

DIRECCIÓN METEOROLÓGICA DE CHILE
Sección Climatología
Oficina Cambio Climático
Más información: cambio.climatico@dgac.gob.cl
Av. Portales 3450, Estación Central, Santiago - Chile
Teléfonos: 56-2-24364517 / 56-2-24364512

