

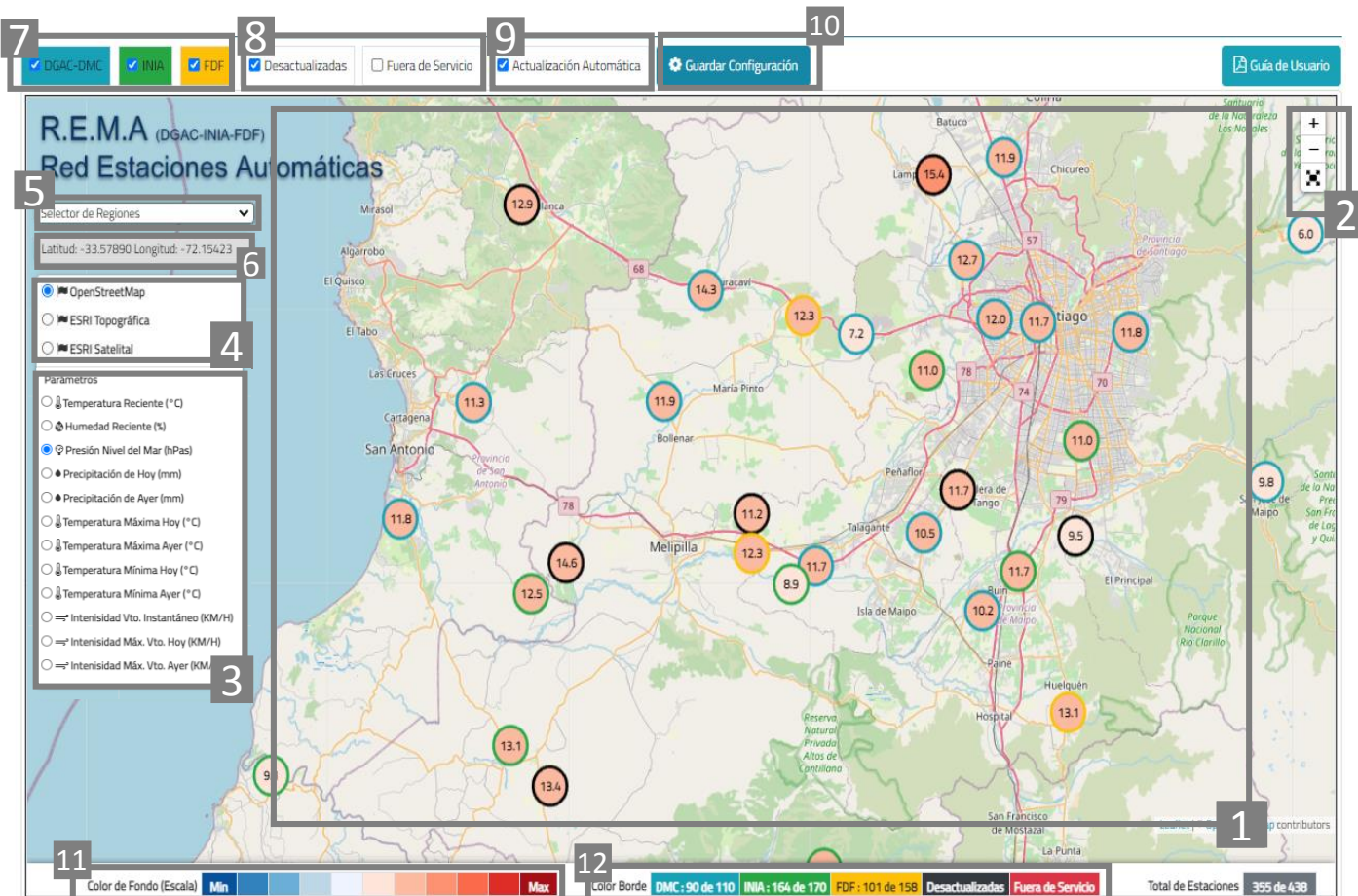
# Visor de Estaciones Meteorológicas

- 1 Zona visualización de datos
- 2 Botones de zoom y pantalla completa
- 3 Selector de parámetros de visualización
- 4 Selector de mapa base
- 5 Selector de Región sobre zona de visualización
- 6 Indicador de Latitud y Longitud del cursor
- 7 Selector de visualización de red por Institución
- 8 Selector de visualización según condición\*
- 9 Selector de refresco automático de datos\*\*
- 10 Botón de guardado de configuración del mapa\*\*\*
- 11 Escala de colores según magnitud de parámetro (relleno simbología)
- 12 Colores según Institución y Condición (borde simbología)

\* Estación desactualizada se entiende por aquella estación que dejó de emitir información por más de 1 hora. Mientras que una estación fuera de servicio se considera a aquella que dejó de emitir información por más de 24 horas.

\*\* Los datos se refrescan automáticamente cada 5 minutos a menos que se desactive esta opción. Cada vez que sucede esta acción el mapa vuelve a sus valores por defecto o a aquéllos que se hayan guardados en las cookies del explorador web.

\*\*\* Este botón permite mantener guardado en las cookies del explorador web la configuración de parámetros y visualización seleccionados.



# Elementos de la Simbología

Dirección General de Aeronáutica Civil / Dirección Meteorológica de Chile



DGAC/DMC

Instituto Nacional de Investigaciones Agropecuarias



INIA

Fundación para el Desarrollo Frutícola



FDF

Estación que dejó de emitir información de forma temporal



Desactualizada

Estación que dejó de emitir información de forma permanente



Fuera de Servicio

## Color de Borde = Institución y Condición



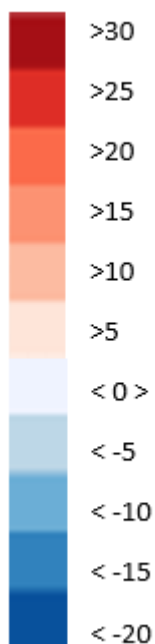
11.4

Etiqueta = Valor magnitud de parámetro

Expresado en valores recientes, totales, mínimos y máximos

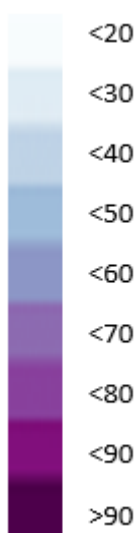
## Color de Relleno = Tipo y magnitud de parámetro

Temperatura  
°C



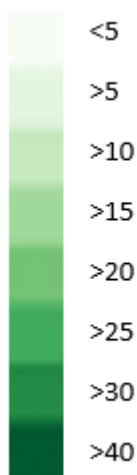
Se entiende como la temperatura del aire seco, registrado a la sombra.

Humedad  
%



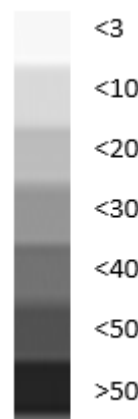
Es el vapor de agua que existe en una masa de aire, expresado como un porcentaje de la cantidad total que existiría si el aire estuviese saturado a esta temperatura.

Precipitación  
mm



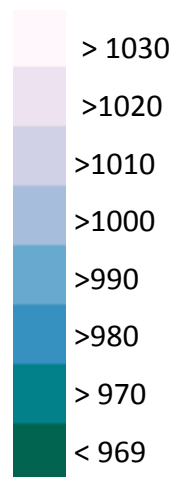
Se entiende como las partículas de agua líquida que alcanzan el suelo y cuya cantidad es registrada en milímetros. Las mediciones de un día en particular comienzan después de las 12:00 UTC y finalizan a las 12:00 UTC de día siguiente.

Intensidad del Viento  
km/h



Se entiende por el viento que sopla cerca de la superficie de la Tierra, cuya velocidad es registrada en km/h.

Presión  
hPa



Se entiende como la fuerza (por unidad de área) ejercida por la atmósfera sobre cualquier superficie en virtud de su peso. En este caso corresponde a la presión a nivel del mar (QFF).